

PC[®] F anchor mechanická kotva

Strana: 1

Datum: 02.06.2014

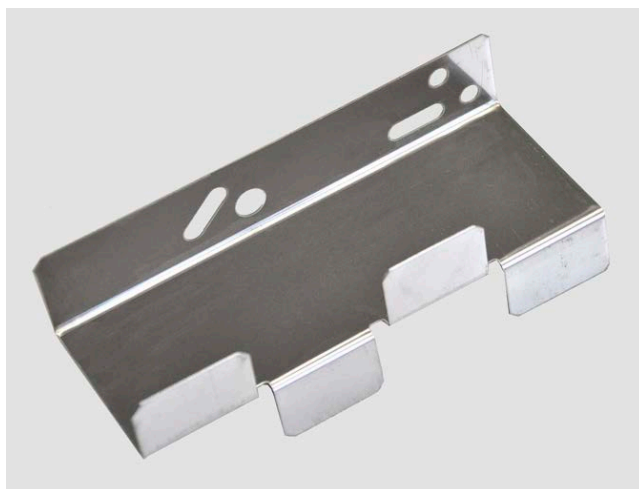
Nahrazuje: 01.04.2013

www.foamglas.com

1. Popis a oblasti použití

Kotvy PC[®] F jsou vyrobeny z nerezové oceli (1.4301) a jsou navrženy tak, aby při kotvení desek FOAMGLAS[®] na stěny a podhledy nevznikaly tepelné mosty.

Mechanické kotvy upevňované do konstrukce natloukacími šrouby zůstávají skryté ve spárách mezi izolačními deskami. Tím je zabráněno perforování parotěsné vrstvy FOAMGLAS[®]. Současně je celý izolační systém bez tepelných mostů.



2. Zpracování

2.1 Příprava podkladu

Podklad musí být nosný a schopný udržet natloukací hmoždinky se šrouby.

Mezi vhodné podklady patří:

- beton a zdivo z plných cihel.
- pro kotvení do lehčených nebo dutinových materiálů doporučujeme konzultovat vhodné kotvení se specialisty.

2.2 Příprava výrobku

Kotvy PC[®] F jsou k dispozici ve třech typech (Typ 0, 1 a 2) a jsou dodávány s jedním natloukacím šroubem s izolační hmoždinkou. Jsou proto připraveny k okamžitému použití pro mechanické kotvení desek FOAMGLAS[®].

Typ 0, výška stojiny 20 mm, pro tloušťku izolace 40 mm

Typ 1, výška stojiny 30 mm, pro tloušťku izolace 50 – 90 mm

Typ 2, výška stojiny 60 mm, pro tloušťku izolace nad 100 mm

2.3 Technologie montáže

Kotvy PC[®] F (nezávisle na typu 0/1/2) se umísťují dle diagramu na následující straně.:

Spotřeba při montáži na stěnách: 2 ks/m² (v každém druhém T-spoji mezi deskami v každé řadě).

Spotřeba při montáži na podhledech: 4 ks/m² (v každém T-spoji mezi deskami v každé řadě)

Kotvy PC[®] F se zatlačí do materiálu FOAMGLAS[®] a připevní se do podkladu natloukacím šroubem.

Pro natloukací šroub s hmoždinkou vyvrtejte otvor Ø 6 mm o hloubce cca 45 mm.

Kotvy PC[®] F z nerezové oceli prochází izolací cca. do poloviny její tloušťky a tím nedochází ke vzniku tepelných mostů. Každá kotva PC[®] F umožňuje přenést zatížení cca. 250 N (dle únosnosti podkladu).

PC[®] F anchor mechanická kotva

Strana: 2

Datum: 02.06.2014

Nahrazuje: 01.04.2013

www.foamglas.com

3. Balení a skladování

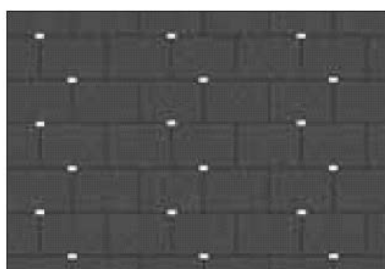
Kotvy PC[®] F jsou dodávány v kartonových krabicích po 100 ks (nezávisle na typu 0, 1 nebo 2) včetně natloukacích šroubů s hmoždinkou.

Skladujte v suchém prostředí a chraňte před vlhkostí.

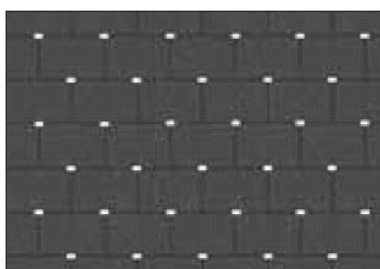
4. Spotřeba

- při montáži na stěnách: cca 2 ks/m²
- při montáži na podhledech: cca 4 ks/m²

stěna:



podhled:



5. Základní údaje

Typ	kotva z nerezové oceli
Báze	nerezová ocel 1.4301 (EN 10088-2)
Tloušťka	0,7 mm
Kvalita povrchu	2 B
Norma pro tolerance	EN ISO 9445: 2006

Doplňující informace naleznete v našich Technických listech výrobků (TDS- technical data sheets). Naše záruky a odpovědnost se řídí výhradně našimi Všeobecnými obchodními podmínkami a nejsou rozšířeny údaji v technických dokumentech ani stanovisky pracovníků našeho technického servisu.